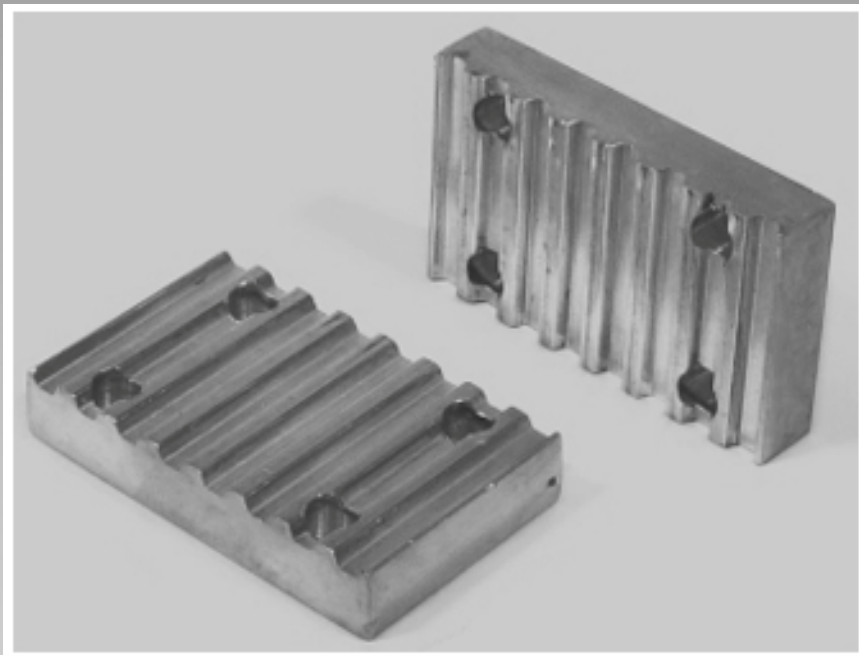




**ТОВ "РЕФІТ"**

## **МОНТАЖНІ ПЛИТИ ДЛЯ ЗУБЧАСТИХ РЕМЕНІВ**

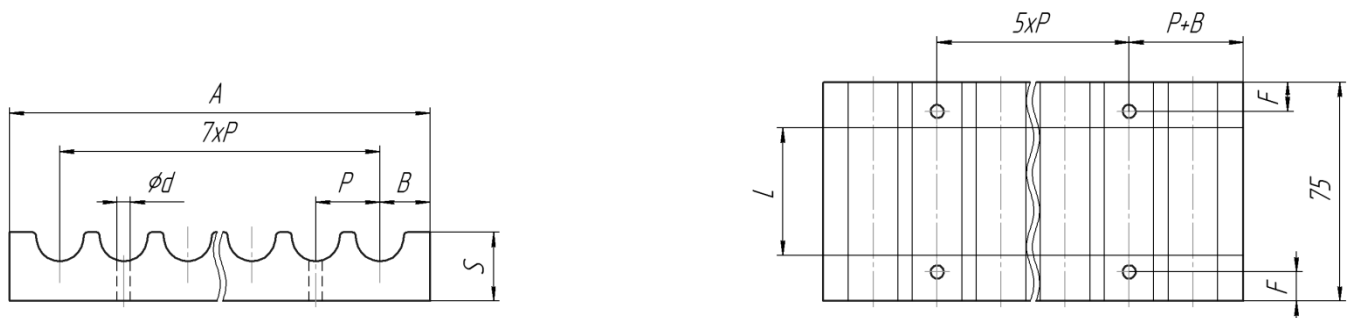


засоби автоматизації і деталі машин до станків з ЧПУ

[WWW.REFIT.COM.UA](http://WWW.REFIT.COM.UA)

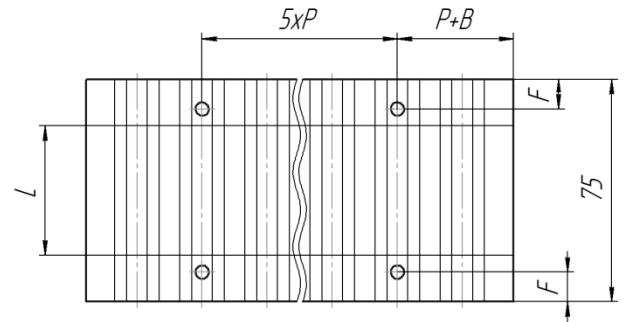
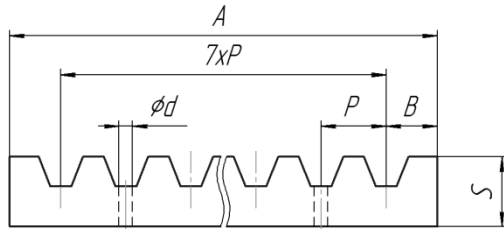
Прижимні монтажні плити використовують для фіксації кінців зубчатих ременів. Площина яка стикується з поверхнею зубчатого ременя повністю повторює її контури, а саме профіль зуба та крок. Крім зручності монтажу така конструкція прижимної плити дозволяє максимально ефективно експлуатувати зубчаті ремені не завдаючи їм механічних пошкоджень. При монтажі рекомендується щоб зубчатий ремінь входив в зачеплення не менше ніж з 6 зубами плити. Не рекомендується щоб закінчення ременя які будуть фіксуватись монтажною плитою були пошкоджені.

Характеристика прижимних монтажних плит для ременів HTD.



Тип L/P	Крок P, мм	A, мм	C, мм	Ød, мм	B, мм	F, мм	S, мм
10 5M	5	41,8	28	5,5	3,4	6	8
15 5M	5	41,8	34	5,5	3,4	6	8
25 5M	5	41,8	44	5,5	3,4	6	8
20 10M	8	66,0	45	9,0	5,0	8	15
30 10M	8	66,0	55	9,0	5,0	8	15
50 10M	8	66,0	75	9,0	5,0	8	15
85 10M	8	66,0	110	9,0	5,0	8	15
40 14M	14	116,0	71	11,0	9,0	10	22
55 14M	14	116,0	86	11,0	9,0	10	22
85 14M	14	116,0	116	11,0	9,0	10	22
115 14M	14	116,0	146	11,0	9,0	10	22
170 14M	14	116,0	201	11,0	9,0	10	22

Характеристика прижимних монтажних плит для ременів з профілем Т та дюймовим діленням.



Тип L/P	Крок P, мм	A, мм	C, мм	Ød, мм	B, мм	F, мм	S, мм
10 T 5	5	41,8	29	5,5	3,2	6	8
16 T5	5	41,8	35	5,5	3,2	6	8
25 T 5	5	41,8	44	5,5	3,2	6	8
16 T 10	10	80,0	41	9,0	5,0	8	15
25 T 10	10	80,0	50	9,0	5,0	8	15
32 T 10	10	80,0	57	9,0	5,0	8	15
50 T 10	10	80,0	75	9,0	5,0	8	15

Тип L/P	Крок P, мм	A, мм	C, мм	Ød, мм	B, мм	F, мм	S, мм
025 XL	5,08	42,5	25,5	5,5	3,5	6	8
037 XL	5,08	42,5	28,5	5,5	3,5	6	8
050 L	9,525	76,6	39,0	9,0	5,0	8	15
075 L	9,525	76,6	45,0	9,0	5,0	8	15
100 L	9,525	76,6	51,5	9,0	5,0	8	15
050 H	12,7	106,	54,0	11,0	9,0	10	22
075 H	12,7	106,9	51,0	11,0	9,0	10	22
100 H	12,7	106,9	57,5	11,0	9,0	10	22