



**ТОВ "РЕФІТ"**

## **КОНУСНІ ЗАТИСКИ (СИСТЕМА TAPER LOCK)**



засоби автоматизації і деталі машин до станків з ЧПУ

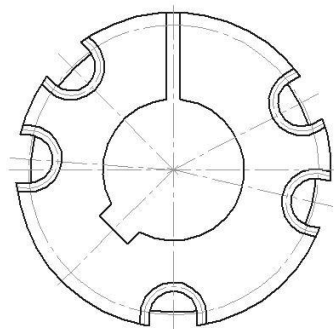
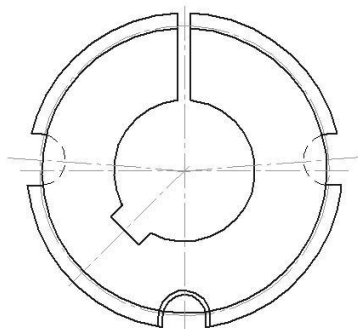
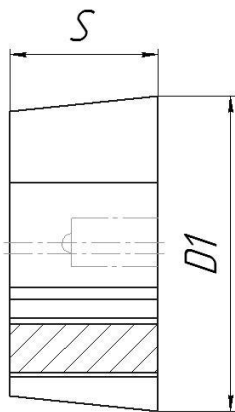
[WWW.REFIT.COM.UA](http://WWW.REFIT.COM.UA)

КОНУСНІ ЗАТИСКИ (система Taper Lock)

Конусний затиск - це механічний елемент який забезпечує з'єднання між шківом та валом, при цьому не вдаючись до механічної обробки.

Таблиця для вибору конусних затисків під діаметр вала

Втулка Taper Lock	Під діаметр вала, мм																								
	9	10	11	12	14	16	18	19	20	22	24	25	28*	30	32	35	38	40*	42*	45	48	50*	55	60	65
1008	9	10	11	12	14	16	18	19	20	22	24	25	28*	30	32	35	38	40*	42*						
1108	9	10	11	12	14	16	18	19	20	22	24	25	28*	30	32	35	38	40*	42*						
1210	11	12	14	16	18	19	20	22	24	25	28	30	32												
1215	14	19	20	24	25	28																			
1610	14	16	18	19	20	22	24	25	28	30	32	35	38	40*	42*										
1615	14	16	18	19	20	22	24	25	28	30	32	35	38	40*	42*										
2012	14	16	18	19	20	22	24	25	28	30	32	35	38	40	42	45	48	50*							
2517	16	18	19	20	22	24	25	28	30	32	35	38	40	62	45	48	50	55	60	65					
3020	25	28	30	32	35	38	40	42	45	48	50	55	60	65	70	75									
3030	35	38	40	42	45	48	50	55	60	65	70	75													
3525	35	38	40	42	45	48	50	55	60	65	70	75	80												
3535	35	38	40	42	45	48	50	55	60	65	70	75	80	85	90*										
4030	40	42	45	48	50	55	60	65	70	75	80	85	90	100*											
4040	40	42	45	48	50	55	60	65	70	75	80	85	90	100*											
4545	55	60	65	70	75	80	85	90	100*																
5050	70	75	80	85	90	100	105	110	115	120	125														



1

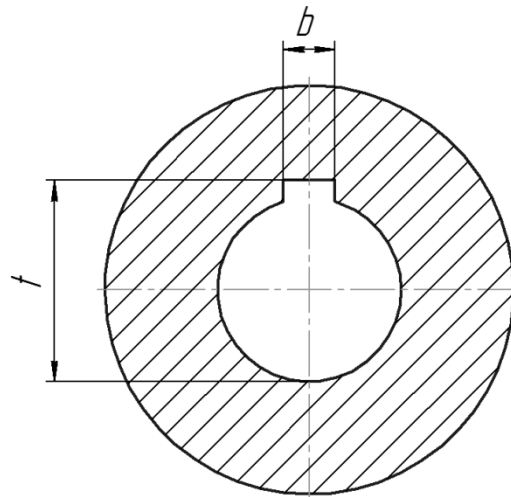
2

1

Таблиця з геометричними розмірами конусних затисків

Втулка Taper Lock	Передавальний момент (Nm)	Гвинт	D1, мм	Тип	S, мм	m, кг
1008	136	1/4"	35,0	1	22,3	0,16
1108	147	1/4"	38,0	1	22,3	0,16
1210	407	3/8"	47,5	1	25,4	0,32
1215	407	3/8"	47,5	1	38,1	0,50
1610	486	3/8"	57,0	1	25,4	0,41
1615	486	3/8"	57,0	1	38,1	0,60
2012	808	7/16"	70,0	1	31,8	0,75
2517	1310	1/2"	85,5	1	44,5	1,06
3020	2710	5/8"	108,0	1	50,8	2,50
3030	2710	5/8"	108,0	1	76,2	3,75
3525	5060	1/2"	127,0	2	64,9	4,20
3535	5060	1/2"	127,0	2	88,9	5,13
4030	8740	5/8"	146,0	2	76,2	6,75
4040	8740	5/8"	146,0	2	101,6	7,68
4545	12400	3/4"	162,0	2	115,0	10,56
5050	12400	7/8	177,6	2	127,0	15,17

Геометричні дані посадного отвору та шпоночного пазу в залежності від розміру вала UNI 6604-69 DIN 6885.



Діаметр вала D, мм		Ширина пазу, d, мм	Js9	Глибина пазу t, мм
від	до			
8	10	3	$\pm 0,012$	D + 1,4
10	12	4	$\pm 0,015$	D + 1,8
12	17	5	$\pm 0,015$	D + 2,3
17	22	6	$\pm 0,015$	D + 2,8
22	30	8	$\pm 0,018$	D + 3,3
30	38	10	$\pm 0,018$	D + 3,3
38	44	12	$\pm 0,012$	D + 3,3
44	50	14	$\pm 0,012$	D + 3,8
50	58	16	$\pm 0,012$	D + 4,3
58	65	18	$\pm 0,012$	D + 4,4
65	75	20	$\pm 0,026$	D + 4,9
75	85	22	$\pm 0,026$	D + 5,4
85	95	25	$\pm 0,026$	D + 5,4
95	110	28	$\pm 0,026$	D + 6,4
110	130	32	$\pm 0,031$	D + 7,4